

## ТЕРМОСТАТИЧЕСКИЕ КОНДЕНСАТООТВОДЧИКИ

### ТКК-41/42

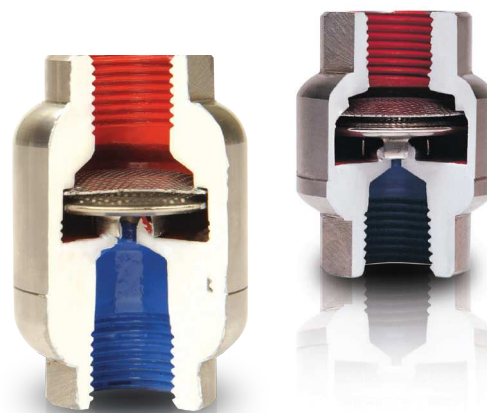
#### Особенности

Корпус и крышка	Нерж. сталь AISI 316
Фильтр	Нерж. сталь AISI 304
Внутренние части и капсула	Нержавеющая сталь
Присоединение	Резьбовое, под приварку
Положение установки	Горизонтальное/ вертикальное

#### Рабочие характеристики

Максимальное рабочее давление	21 бар
Максимальная рабочая температура	200 °C

Scan this QR Code



#### Описание работы конденсатоотводчика

Принцип действия термостатического конденсатоотводчика основан на разности температур пара и конденсата. Рабочим элементом термостатического конденсатоотводчика является капсула с расположенным в нижней части седлом, выполняющим функцию запорного механизма. Капсула закреплена в корпусе конденсатоотводчика, причем диск расположен непосредственно над седлом, на выходе из конденсатоотводчика. В холодном состоянии между диском капсулы и седлом существует зазор, позволяющий конденсату, воздуху и неконденсируемым газам беспрепятственно выходить из конденсатоотводчика. При нагреве специальный наполнитель в капсуле расширяется, воздействуя на диск, который при расширении опускается на седло, препятствуя выходу пара. Данный тип конденсатоотводчиков помимо отвода конденсата, позволяет так же удалять из системы воздух и газы, то есть использоваться в качестве воздухоотводчика для паровых систем.

#### Установка

ТКК-3 может быть установлен на трубопроводе, как вертикально, так и горизонтально. Убедитесь, что температура и давление линии входят в диапазон рабочих нагрузок оборудования. Убедитесь, что конденсатоотводчик установлен в соответствии с направлением конденсатного потока, направление потока указано на корпусе конденсатоотводчика. Если конденсат после конденсатоотводчиков отводится в атмосферу, необходимо предусмотреть специальные меры по обеспечению безопасности, так как температура конденсата составляет порядка 100°C.

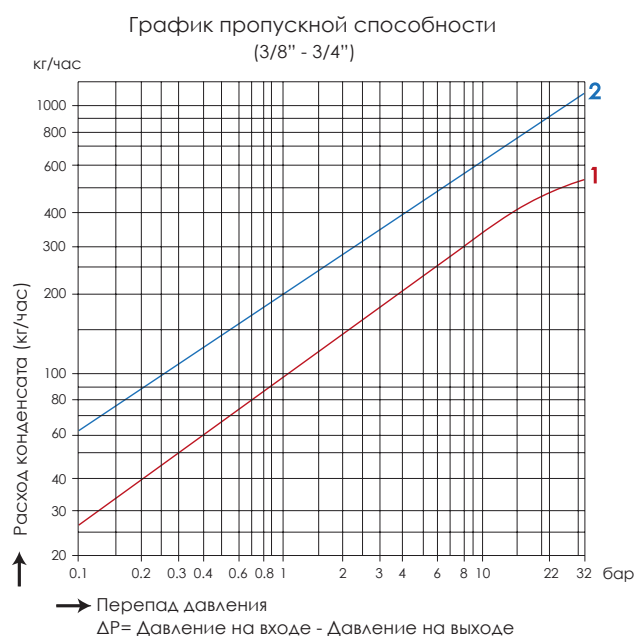
#### График пропускной способности

##### Красная линия

Конденсат отводится стемпературой ниже на 10°C температуры насыщения при заданном давлении

##### Голубая линия

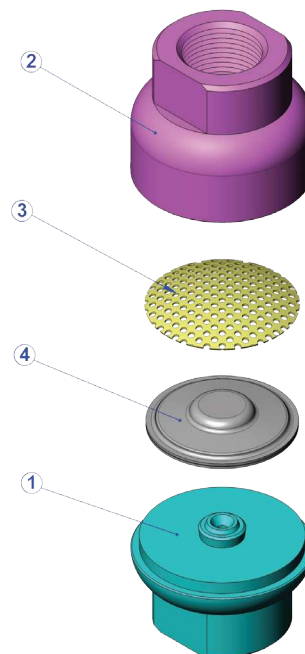
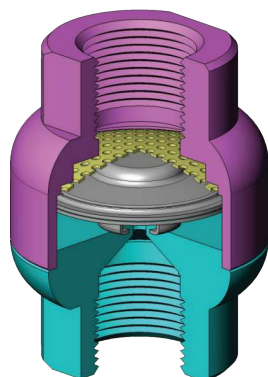
Конденсат отводится стемпературой ниже на 20°C температуры насыщения при заданном давлении



## ТЕРМОСТАТИЧЕСКИЕ КОНДЕНСАТООТВОДЧИКИ

ТКК-41/42

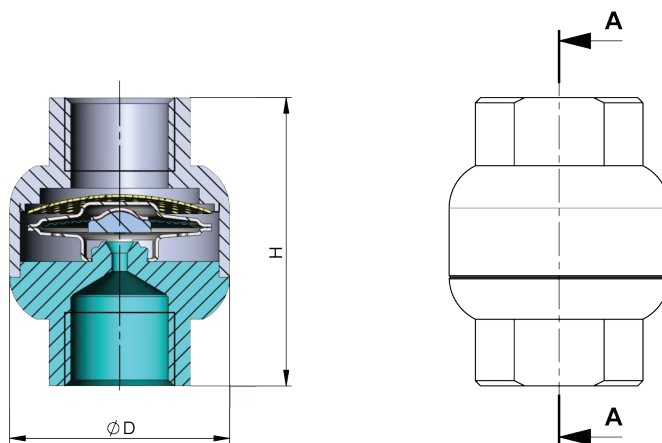
### □ Конструкция



Список деталей		
№	Наименование	Материал исполнения
1	Корпус	Нерж. сталь AISI 304 (ТКК-41) Нерж. сталь AISI 316 (ТКК-42)
2	Крышка	Нерж. сталь AISI 304 (ТКК-41) Нерж. сталь AISI 316 (ТКК-42)
3	Фильтр	Нерж. сталь AISI 304
4	Термостатическая капсула	Нержавеющая сталь

Вес, кг	
ТКК-41-1/2"	0,35
ТКК-42-1/2"	0,46

### ⊙ Габаритные размеры



Размер	Код	Резьбовое присоединение	
		ØD (mm)	H (mm)
<b>ТКК-41</b>			
3/8"	703100501000	55	42
1/2"	703100501001	55	42
3/4"	703100501002	55	42
<b>ТКК-42</b>			
1/4"	703100600990	65	42
3/8"	703100601000	65	42
1/2"	703100601001	65	42
3/4"	703100601002	65	42
1"	703100601003	65	42

Все размеры даны в миллиметрах.

Право на технические изменения и отклонения в результате производственного процесса принадлежит АУВАЗ.