

## ТЕРМОСТАТИЧЕСКИЕ КОНДЕНСАТООТВОДЧИКИ

### ТКК-21

#### Особенности

Корпус и крышка	Кованная сталь
Фильтр	Нерж. сталь AISI 304
Внутренние части и капсула	Нержавеющая сталь
Присоединение	Резьбовое, под приварку
Положение установки	Горизонтальное/ вертикальное

#### Рабочие характеристики

Максимальное рабочее давление	21 бар
Максимальная рабочая температура	200 °C



Scan this QR Code



#### Описание работы конденсатоотводчика

Принцип действия термостатического конденсатоотводчика основан на разности температур пара и конденсата. Рабочим элементом термостатического конденсатоотводчика является капсула с расположенным в нижней части седлом, выполняющим функцию запорного механизма. Капсула закреплена в корпусе конденсатоотводчика, причем диск расположен непосредственно над седлом, на выходе из конденсатоотводчика. В холодном состоянии между диском капсулы и седлом существует зазор, позволяющий конденсату, воздуху и неконденсируемыми газам беспрепятственно выходить из конденсатоотводчика. При нагреве специальный наполнитель в капсуле расширяется, воздействуя на диск, который при расширении опускается на седло, препятствуя выходу пара. Данный тип конденсатоотводчиков помимо отвода конденсата, позволяет так же удалять из системы воздух и газы, то есть использоваться в качестве воздухоотводчика для паровых систем.

#### Установка

ТКК-21 может быть установлен на трубопроводе, как вертикально, так и горизонтально. Убедитесь, что температура и давление линии входят в диапазон рабочих нагрузок оборудования. Убедитесь, что конденсатоотводчик установлен в соответствии с направлением конденсатного потока, направление потока указано на корпусе конденсатоотводчика. Если конденсат после конденсатоотводчиков отводится в атмосферу, необходимо предусмотреть специальные меры по обеспечению безопасности, так как температура конденсата составляет порядка 100°C.

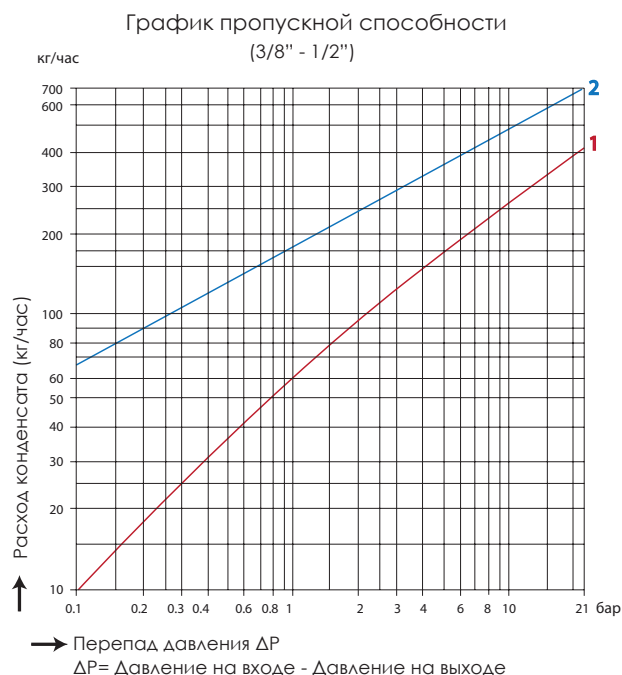
#### График пропускной способности

##### Красная линия

Конденсат отводится с температурой ниже на 10°C температуры насыщения при заданном давлении

##### Голубая линия

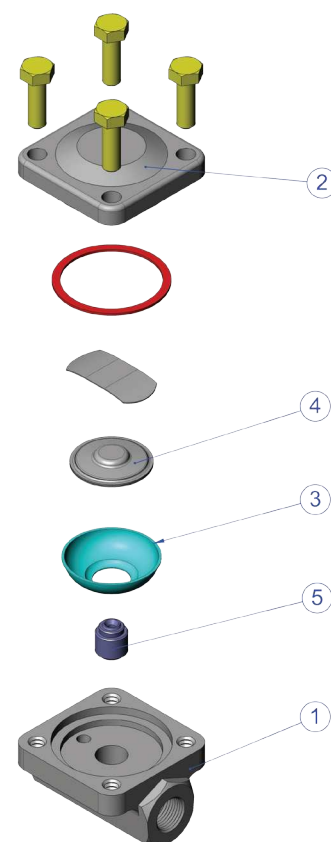
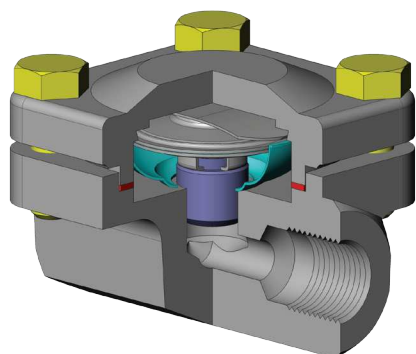
Конденсат отводится с температурой ниже на 20°C температуры насыщения при заданном давлении



## ТЕРМОСТАТИЧЕСКИЕ КОНДЕНСАТООТВОДЧИКИ

ТКК-21

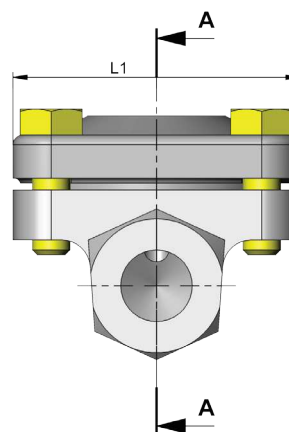
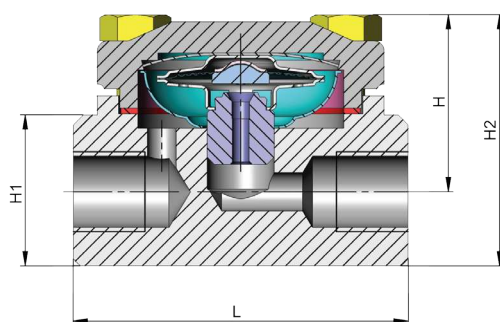
### □ Конструкция



Список деталей		
No	Наименование	Материал исполнения
1	Корпус	Кованная сталь
2	Крышка	Кованная сталь
3	Фильтр	Нерж. сталь AISI 304
4	Термостатическая капсула	Нержавеющая сталь
5	Седло капсулы	Нерж. сталь AISI 304

Вес, кг	
1/2"	0,8

### ⊙ Габаритные размеры



Размер	Код	Резьбовое присоединение				
		H (mm)	H1 (mm)	H2 (mm)	L (mm)	L1 (mm)
3/8"	703100201000	93	41	150	70	60
1/2"	703100201001	93	41	150	70	60

Все размеры даны в миллиметрах.

Право на технические изменения и отклонения в результате производственного процесса принадлежит АУВАЗ.